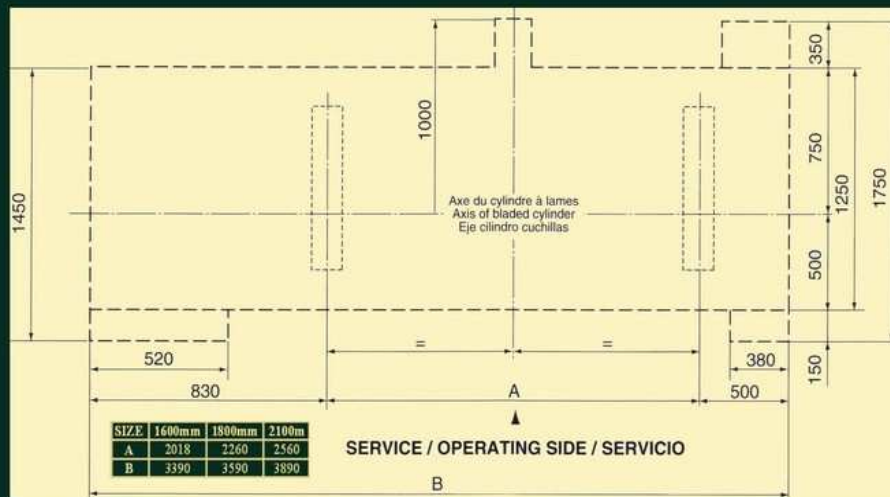


PLAN D'INSTALLATION - INSTALLATION PLAN - PLANO DE INSTALACION



Largueur utile Working width Ancho útil	1600mm	1800mm	2100mm
Puissance totale installée Total power requirements Potencia total instalada	23KW	23KW	23KW
Puissance de chauffage Heating power Potencia de calentamiento	8KW	8KW	8KW
Puissance aspiration Dust-exhaust Potencia aspiración	4KW	4KW	4KW
Poids net Net weight Peso neto	2950KG	3050KG	3200KG
Productivité horaire Hourly output Productividad horaria	180 - 240	180 - 240	120 - 180

TURNER

32 Avenue Daniel Mercier
07100 Annonay - FRANCE
Tel: +33 475 670 500 / Fax: +33 475 676 526
sales@turner-sas.fr / spareparts@turner-sas.fr
www.turner.fr

TURNER
HIGH QUALITY MACHINERY AND SPARE PARTS
FOR THE LEATHER INDUSTRY

FINIFLEX H2

SATINEUSE IRONING MACHINE MAQUINA DE PLANCHAR

Applications

Chèvres
Moutons
Veaux

Applications

Goat skins
Sheep skins
Calf skins

Aplicaciones

Cabras
Ovejas
Terminos



ENTRAINEMENT - DRIVING - ARRASTRE

- 🇫🇷 Mouvements d'ouverture/fermeture assurés hydrauliquement par vérin rotatif. Les cylindres sont entraînés par moteur hydraulique indépendant à variation de vitesse continue de 6 à 13 m/mn.
- 🇬🇧 Hydraulic opening and closing movements ensured by rotary jack. The rollers are driven by independent hydraulic motor with continuous variation speed from 6 to 13 m/mn.
- 🇪🇸 Movimientos de apertura y cierre asegurados hidráulicamente por pistón rotativo. Los cilindros se arrastran por motor hidráulico independiente con variación de velocidad continua de 6 a 13 m/mn.



STRUCTURE - ESTRUCTURA

- 🇫🇷 Châssis monobloc en fonte moulée, robuste et compact, intégrant directement sur le bâti le bloc hydraulique, l'armoire électrique et le dispositif de chauffage.
- 🇬🇧 Monobloc iron cast frame, robust and compact, integrating directly the hydraulic bloc, the electric cupboard and the eating device.
- 🇪🇸 Chasis monobloque en hierro fundido, robusto y compacto, integrando directamente en el bastidor el bloque hidráulico, el armario eléctrico y el dispositivo de calentamiento.



CHAUFFAGE - HEATING - CALENTAMIENTO

- 🇫🇷 Cylindre avec revêtement poli miroir dit « super terminé ». Chauffage par fluide thermique (jusqu'à 160°C) permettant d'obtenir des résultats beaucoup plus réguliers et plus naturels que par résistances électriques.
- 🇬🇧 Roller with mirror polished cover called "super finished". Heating by thermal fluid (until 160°C) giving results more regulars and more naturals than the heating by resistors.
- 🇪🇸 Cilindro con revestimiento tipo espejo pulido llamado "súper terminado". Calentamiento por fluido térmico (hasta 160°C) permitiendo conseguir resultados mas regulares y mas naturales que por resistencias eléctricas.



ASPIRATION - DUST EXHAUST - ASPIRACION

- 🇫🇷 Système d'aspiration pour nettoyer les cylindres et pour récupérer les poussières générées par le cylindre à lames qui agit côté chair.
- 🇬🇧 Dust-exhaust system to clean the rollers and to eliminate the dusts generated by the bladed roller which works on the flesh side.
- 🇪🇸 Sistema de aspiración para limpiar los cilindros y para recuperar el polvo generado por el cilindro de cuchillas que actúa sobre la carne.



ETABLISSEMENT - SPREADING - SISTEMA DE APERTURA

- 🇫🇷 Système spécial, composé d'un cylindre mousse et d'un manchon cuir, établissant la peau contre un cylindre à lames ondulées, pour ouvrir les peaux et éviter la formation des plis.
- 🇬🇧 Special device, composed by sponge roller and leather bolster, spreading the skin on a roller with undulated blades, to open the skins and to avoid folds.
- 🇪🇸 Sistema especial, compuesto de un cilindro esponja y de una manga de cuero, estableciendo la piel contra un cilindro con cuchillas onduladas, para abrir las pieles y evitar la formación de pliegues.



REGLAGES - ADJUSTMENTS - AJUSTES

- 🇫🇷 Possibilité de faire varier les 3 paramètres indispensables du satinage : température (autorégulée) + temps de contact (réglable par variateur de vitesse) + pression (ajustable hydrauliquement).
- 🇬🇧 Possibility of varying the 3 essential ironing parameters: temperature (auto-regulated) + contact time (adjustable by variable speed transmission) + pressure (hydraulically adjustable).
- 🇪🇸 Posibilidad de variar los 3 parámetros indispensables del satinado: temperatura (autoregulada) + tiempo de contacto (ajustable por motoreductor) + presión (ajustable hidráulicamente).

